

# DOSSIER



# SPONSORING



# SOMMAIRE

**01**

## Présentation du club

- Histoire
- Le club aujourd'hui
- Résultats et Évènements
- Nos valeurs

**02**

## Nos projets

- Projet sportif
- Projet associatif

**03**

## Nos supports & nos offres

**04**

## Réseaux Sociaux

**05**

## Nos sponsors

**06**

## Contact

# 01 PRÉSENTATION

## *HISTOIRE DU CLUB*

### **Quand le club a-t-il été créé ?**

Le club de tennis de table de Pertuis est né de la volonté de proposer une pratique sportive structurée et accessible au plus grand nombre au sein de la commune. A ses débuts, il évoluait dans l'association omnisports du Club Sportif Pertuisien, section tennis de table, association créée en juillet 1966.

Avec le temps, la section tennis de table, souhaitant affirmer davantage son identité, élargir son rayonnement et structurer son projet sportif, a décidé de quitter le C.S.P. en créant en avril 2024, la nouvelle association, Pertuis Sud Lubéron Tennis de Table.

### **Qui en sont les fondateurs ?**

Le club a été fondé par René Embize, passionné de tennis de table et profondément attaché au développement du sport associatif à Pertuis. Son engagement a permis de poser les bases solides du club, tant sur le plan sportif qu'humain.

Depuis, de nombreux dirigeants, entraîneurs et bénévoles ont poursuivi son travail et contribué à faire évoluer le club tout en conservant l'esprit d'origine.

### **D'où viennent le nom, les couleurs et le logo ?**

Le passage de CS Pertuis à PSLTT marque une étape importante dans l'histoire du club.

Le nom Pertuis Sud Lubéron Tennis de Table affirme l'ancrage territorial du club, à la fois local, tout en renforçant sa visibilité et son identité.

Les couleurs jaune et rouge symbolisent l'énergie, la passion, l'engagement et l'esprit combatif qui animent le club et ses licenciés.

Le logo du PSLTT incarne cette identité moderne et dynamique, fidèle aux valeurs sportives et humaines du club.

# 01 PRÉSENTATION

## *HISTOIRE DU CLUB*

### Quels sont les moments marquants de son histoire ?

Plusieurs étapes ont marqué l'évolution du club :

- la création du club par René Embize,
- la transition du CS Pertuis vers le PSLTT,
- la structuration progressive des équipes jeunes et seniors,
- les montées sportives à différents niveaux,
- le développement d'un projet de formation solide,
- la création de nouvelles pratiques comme le Ping Santé.

### Comment le club a-t-il évolué jusqu'à aujourd'hui ?

Aujourd'hui, le PSLTT est un club structuré, dynamique et nationalement reconnu.

Il accueille des pratiquants de tous âges et de tous niveaux :

- Jeunes en formation,
- Compétiteurs,
- Joueurs loisirs,
- Pratiquants Ping Santé.

Porté par un encadrement investi et un réseau de bénévoles actif, le club poursuit son développement tout en restant fidèle aux valeurs transmises depuis sa création : partage, engagement et esprit associatif.

# 01 PRÉSENTATION

## *LE CLUB AUJOURD'HUI*

**Combien de licenciés compte le club aujourd'hui et de quel âge à quel âge ?**

Aujourd'hui, le PSLTT compte plus de 170 licenciés.

Le club accueille des pratiquants à partir de 8 ans, ce qui illustre sa capacité à rassembler toutes les générations autour du tennis de table.

**Combien d'équipes existe-t-il actuellement ?**

Le PSLTT engage actuellement 11 équipes en championnat, dont 1 équipe féminine évoluant au niveau régional.

L'équipe première du club évolue en Pré-Nationale et compte trois joueurs classés parmi les 1000 meilleurs joueurs (français et étranger) évoluant dans le championnat français.

Les autres équipes sont réparties entre les divisions régionales et départementales, permettant à chaque joueur, du compétiteur confirmé au joueur en développement, d'évoluer dans un cadre adapté à son niveau et à ses objectifs.

**Qui encadre le club ? (staff, coachs, bénévoles)**

Le PSLTT repose sur un encadrement structuré et engagé, composé de :

- dirigeants bénévoles,
- entraîneurs et encadrants sportifs,
- responsables Ping Santé
- bénévoles impliqués dans l'organisation des entraînements, compétitions et événements.

Cet encadrement garantit un fonctionnement sérieux, convivial et durable du club.

# 01 PRÉSENTATION

## LE CLUB AUJOURD'HUI

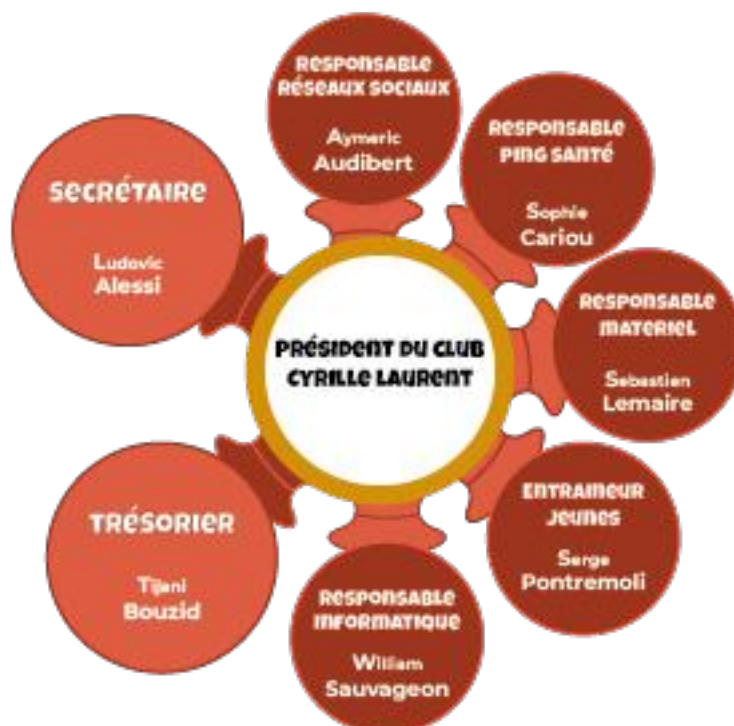
### Quels sont les résultats ou faits marquants récents ?

Ces dernières saisons ont été marquées par plusieurs faits notables :

- la montée de l'équipe 1 en Pré-Nationale ;
- de nombreuses montées d'équipes départementales ;
- de très bons résultats en championnat jeunes ;
- une progression individuelle remarquable de plusieurs joueurs ;
- la qualification de plusieurs jeunes joueurs aux championnats de France dans leur catégorie ;
- des podiums jeunes au niveau régional ;
- la qualification de jeunes joueurs en sélection de ligue ;
- le titre de club formateur jeunes du département ;
- le développement de l'activité Ping Santé ;
- une visibilité renforcée du club sur les réseaux sociaux et lors des événements locaux.

Ces résultats illustrent le dynamisme, l'ambition sportive et la solidité du projet associatif du PSLTT.

### Organigramme du bureau :



# 01 PRÉSENTATION

## RÉSULTATS ET ÉVÈNEMENTS

### 1. Quels sont les meilleurs résultats récents du club ?

Le PSLTT connaît actuellement une période particulièrement dynamique sur le plan sportif. Parmi les résultats marquants récents, on peut notamment retenir :

- La montée de l'équipe 1 en Pré-Nationale, et qui on pour but maintenant de montée en Nationale 3
- Une phase sans aucune descente, avec 5 montées et 4 maintiens
- De très bons résultats individuels en Critérium Fédéral, tournois régionaux et nationaux.

### 2. Quelle progression ou quelles performances marquantes avez-vous réalisées ces dernières saisons ?

Ces dernières saisons, le club a connu une progression sportive continue, caractérisée par :

- Une hausse globale du niveau moyen des équipes
- Une structuration renforcée du pôle jeunes
- Une meilleure représentativité du club dans les compétitions individuelles (critérium fédéral, tournois nationaux, régionaux)
- Des progressions individuelles remarquées chez plusieurs joueurs, parfois supérieures à +100 points sur un mois
- Le club est passé de 100 à 170 adhérents en l'espace de deux ans.

Cette évolution traduit la solidité du projet sportif du PSLTT, basé sur la formation, l'encadrement et l'accompagnement des joueurs.

# 01 PRÉSENTATION

## RÉSULTATS ET ÉVÈNEMENTS

### 1. Quels événements le club a-t-il organisés récemment ?

Le PSLTT est un club très actif dans l'organisation d'événements sportifs et associatifs. Parmi les plus récents :

- Organisation chaque année du Tournoi National B de Pertuis
- Tournois internes
- Journées portes ouvertes pour les jeunes et les familles
- Organisation de stages pendant les vacances scolaires, y compris avec des clubs extérieurs de haut niveau tels que Fréjus (Pro B) ou le TT Douai (Nationale 1).
- Soirées conviviales (repas après matchs, événements club)
- Actions autour du Ping Santé

### 2. Quel a été le public ou la participation à ces événements ?

Les événements organisés par le club rassemblent :

- Le Tournoi National de Pertuis réunit chaque année entre 300 et 500 joueurs sur l'ensemble du week-end.
- Accueil de joueurs venus de toute la région et de toute la France.
- Un public familial, des supporters, des bénévoles
- Une forte participation des licenciés du club
- Une visibilité importante pour les partenaires et la commune de Pertuis

Le tournoi national, notamment, attire chaque année plusieurs centaines de joueurs et visiteurs sur le week-end.

### 3. Quels événements sont prévus cette saison ?

Pour la saison en cours, le PSLTT prévoit notamment :

- La 3<sup>e</sup> édition du Tournoi National B de Pertuis le 21 & 22 février 2026
- Des stages jeunes pendant les vacances scolaires de février
- Des tournois internes
- Des événements festifs liés aux matchs d'équipe
- Des actions de développement du Ping Santé
- L'organisation des Interclubs en juin

# 01 PRÉSENTATION

## NOS VALEURS

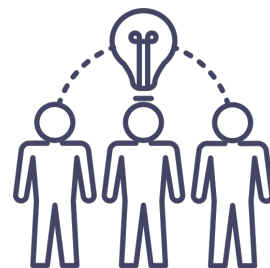
### Le respect

Le respect est une valeur fondamentale au sein du club. Respect des adversaires, des partenaires, des arbitres et des règles du jeu. Nous veillons à transmettre à nos licenciés une attitude exemplaire, à la table comme en dehors, afin de former des sportifs responsables et citoyens.



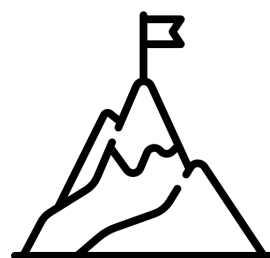
### Esprit d'équipe

Le respect est une valeur fondamentale au sein du club. Respect des adversaires, des partenaires, des arbitres et des règles du jeu. Nous veillons à transmettre à nos licenciés une attitude exemplaire, à la table comme en dehors, afin de former des sportifs responsables et citoyens.



### Dépassement de soi

Nous encourageons nos joueurs à se fixer des objectifs, à progresser et à donner le meilleur d'eux-mêmes. Le dépassement de soi permet de développer la confiance, la persévérance et la gestion de l'effort, des qualités utiles bien au-delà du sport.



# 01 PRÉSENTATION

## NOS VALEURS

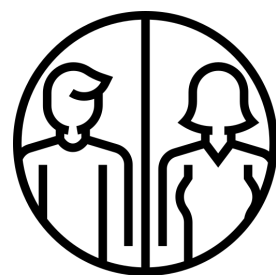
### L'inclusion

Le club est ouvert à tous, sans distinction d'âge, de niveau ou de parcours. Nous favorisons un environnement bienveillant où chacun trouve sa place et peut évoluer à son rythme.



### La mixité

La mixité est une richesse que nous valorisons au quotidien. Femmes et hommes, jeunes et adultes, loisirs et compétiteurs partagent les mêmes espaces et les mêmes valeurs, dans un esprit d'équité et de respect mutuel.



# 02 NOS PROJETS

## *PROJET SPORTIF*

### 1. Quels sont les objectifs sportifs du club pour la saison à venir ?

Pour la 2ème phase à venir, le PSLTT se fixe plusieurs objectifs sportifs ambitieux et structurants :

- Obtenir la montée de l'équipe 1, actuellement en Pré-Nationale, en Nationale 3 dès la fin de la saison.
- Viser de nouvelles montées d'équipes, tout en consolidant les niveaux atteints
- Développer encore les performances individuelles en championnat, critérium fédéral et tournois
- Maintenir une dynamique positive collective, avec une phase compétitive sans descente comme objectif global.

### 2. Quels projets concernent les jeunes

La formation des jeunes constitue un axe prioritaire du projet sportif du PSLTT. Le club développe plusieurs projets structurants afin d'accompagner les jeunes joueurs dans leur progression sportive et personnelle.

Le club développe un travail de détection des jeunes à fort potentiel, avec un suivi individualisé et une orientation vers des créneaux adaptés à leur niveau et à leurs objectifs.

Des stages sont organisés pendant les vacances scolaires , afin de :

- renforcer la cohésion
- accélérer la progression technique
- développer l'autonomie des jeunes dans un cadre sportif et convivial.

En soutenant ces projets jeunes, les partenaires contribuent directement :

- au développement du sport local
- à l'éducation par le sport
- à la formation de citoyens responsables
- à la pérennité sportive du club

# 02 NOS PROJETS

## PROJET SPORTIF

### 1. Quelle est la vision sportive du club à 3 et 5 ans ?

À horizon de trois ans, le PSLTT ambitionne de franchir un cap important dans son développement sportif et formatif. Le club se projette avec **une équipe 1 évoluant en 4<sup>e</sup> division française**, marquant ainsi une étape majeure dans sa progression. L'objectif est également de **structurer solidement la filière compétition et de renforcer la présence du club dans les divisions régionales**. Le PSLTT souhaite ainsi devenir **l'un des meilleurs clubs du Vaucluse**, reconnu pour la qualité de ses résultats et de sa formation. Le développement de la formation des jeunes constitue un axe prioritaire, afin de préparer les générations futures et d'assurer une progression continue du club.

À cinq ans, le PSLTT souhaite franchir un nouveau cap et s'imposer comme **l'un des meilleurs clubs de la région**, capable de peser dans le paysage national. Le club vise la pérennisation d'une équipe en Nationale, la reconnaissance de son pôle jeunes, ainsi que la formation régulière de joueurs capables d'évoluer à haut niveau. L'objectif est également que, dans cinq ans, **des jeunes actuellement formés au club puissent intégrer durablement l'équipe première de Pertuis**. Cette vision s'accompagne de la volonté de conserver une identité forte, fondée sur la formation, l'ambition sportive et les valeurs humaines.

### 2. Quelle place le PSLTT souhaite-t-il occuper dans le paysage régional et national ?

Le PSLTT souhaite devenir un acteur incontournable du tennis de table dans le vaucluse et dans la région. Le club ambitionne d'être identifié **comme une structure sérieuse, dynamique et formatrice, capable d'allier performance sportive et stabilité associative**. À terme, le PSLTT entend s'imposer comme **un club reconnu pour la qualité de son encadrement, la régularité de ses résultats et sa capacité à faire émerger des talents**, tout en restant profondément ancré dans son territoire.

# 02 NOS PROJETS

## PROJET SPORTIF

### 3. En quoi les partenaires participent-ils directement au projet sportif ?

Les partenaires jouent un rôle clef dans la réussite du projet sportif en soutenant le développement du projet.

Leur soutien qu'il soit financier, matériel ou médiatique, contribue directement à la qualité et à la visibilité du projet. En contrepartie, nous nous engageons à offrir une visibilité optimale en retour.

Voici les différents types de partenariat :

#### Partenaire principal :

- Visibilité maximale
- logo sur tous les supports
- Mention dans les communiqués
- Stand sur les grandes manifestations sportives (tournoi)

#### Partenaire Officiel :

- Logo sur les affiches et site web
- Mention sur les réseaux sociaux
- invitations

#### Partenaire soutien :

- Logo sur les supports secondaires
- Remerciement officiel

# 02 NOS PROJETS

## PROJET ASSOCIATIF

### 1. Quels objectifs associatifs le club poursuit-il ? (inclusion, éducation, cohésion, santé...)

Au-delà de la performance sportive, le PSLTT poursuit des objectifs associatifs forts centrés sur l'humain. Le club défend des valeurs d'inclusion, d'éducation, de cohésion sociale et de santé par le sport. Il s'attache à rendre la pratique du tennis de table accessible à tous, quels que soient l'âge, le niveau ou la situation de chacun. Le PSLTT considère le sport comme un outil éducatif permettant de transmettre des valeurs essentielles telles que le respect, l'engagement, la solidarité et l'esprit d'équipe, tout en favorisant l'épanouissement personnel de ses licenciés.

### 2. Quelles actions sociales ou citoyennes le club mène-t-il actuellement ?

Le PSLTT mène plusieurs actions à dimension sociale et citoyenne, notamment à travers le développement du Ping Santé, destiné principalement à des personnes nécessitant une pratique sportive adaptée. Cette pratique permet à chacun de retrouver confiance, plaisir et bien-être à travers le sport, dans un cadre sécurisé et bienveillant.

Sur le plan social, le club s'engage également auprès des écoles de Pertuis, en mettant en place des actions de découverte et d'initiation au tennis de table, contribuant ainsi à l'apprentissage du sport, au respect des règles et au développement des valeurs éducatives dès le plus jeune âge.

Le club s'inscrit ainsi dans une démarche de pratique inclusive, où le tennis de table devient un véritable outil d'accompagnement social et de reconstruction personnelle. Par ailleurs, le PSLTT favorise l'accueil de jeunes de tous horizons, en veillant à promouvoir la mixité sociale et l'égalité d'accès à la pratique sportive. À travers l'encadrement des jeunes, le club joue également un rôle éducatif essentiel.

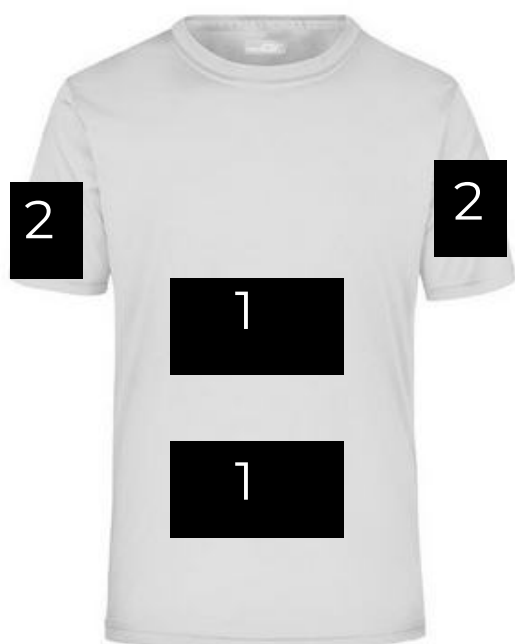
### 3. Quels projets associatifs sont prévus pour la saison ou les années à venir ?

Pour les saisons à venir, le PSLTT souhaite renforcer encore son engagement associatif. Parmi les projets envisagés figurent le développement du Ping Santé, l'élargissement des actions vers les scolaires et les structures éducatives, la mise en place d'animations sportives ouvertes au grand public, ainsi que la création de nouveaux événements favorisant la convivialité et le lien social. Le club ambitionne également de développer des actions de sensibilisation autour des valeurs du sport, de la santé et du vivre-ensemble, afin de consolider son rôle de club citoyen sur le territoire.

03

# NOS SUPPORTS NOS OFFRES

*SUPPORT TEXTILE*



- 1- Logo principal sur le devant
- 2- Logo manche
- 3- Logo dos bas
- 4- Logo dos haut

03

# NOS SUPPORTS NOS OFFRES

## SUPPORT TEXTILE



- 1- Logo sur l'avant du short
- 2- Logo sur l'arrière du short

03

# NOS SUPPORTS NOS OFFRES

## SUPPORT TEXTILE

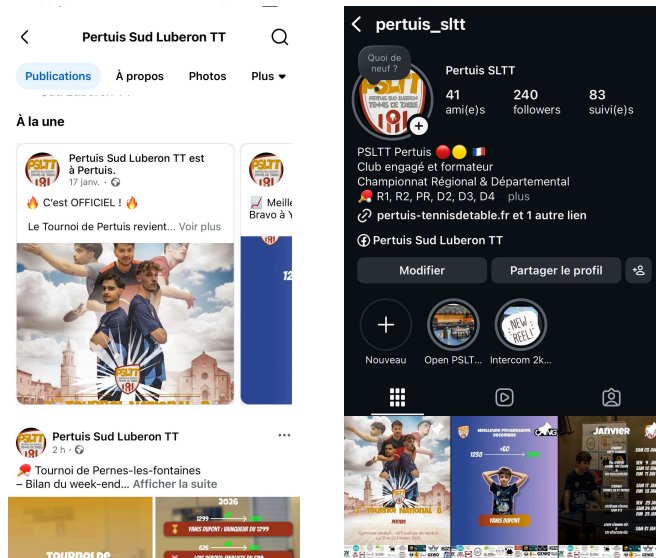


- 1- Logo sur le haut du survêtement
- 2- Logo sur les manches du survêtement
- 3- Logo sur le haut du jogging

03

# NOS SUPPORTS NOS OFFRES

## SUPPORT RÉSEAUX SOCIAUX ET SITE WEB



Réseaux sociaux (Instagram - Facebook)



Site web page d'accueil

# 03

# NOS SUPPORTS NOS OFFRES

## AFFICHAGE



Panneau de nos sponsors

Banderolles des sponsors



Affiches (Tournoi ou/et Evenement)

# NOTRE AUDIENCE

## ***PERTUIS\_SLTT - 226 FOLLOWERS***



Le club affiche un bel engagement sur Instagram : ≈ 230 abonnés, 110 publications, et une activité régulière qui couvre résultats sportifs, photos de matchs, moments de vie du club et annonces importantes.

Ce suivi visuel et cohérent renforce le lien avec la communauté (licenciés, familles, partenaires) tout en améliorant la visibilité et le professionnalisme du club.

## ***PAGE FACEBOOK: CS PERTUIS TENNIS DE TABLE - 579 FOLLOWERS***

La page Facebook du club est un outil essentiel pour informer et rassembler la communauté. Avec 570 abonnés et pas mal de publications, elle permet de partager les résultats des compétitions, d'annoncer les événements à venir et de communiquer toutes les actualités importantes du club. Elle offre également l'avantage de toucher une cible plus âgée que sur Instagram, renforçant ainsi la portée et la visibilité du club auprès d'un public plus large.



## ***PSLTT\_ - 56 FOLLOWERS***

Le club vient tout juste de lancer son compte TikTok @psltt\_, une plateforme idéale pour toucher un public jeune et connecté. Ce nouveau canal permettra de partager des vidéos dynamiques : entraînements, coulisses, highlights ou moments de vie du club. Une démarche moderne qui renforce notre présence digitale et ouvre la voie à une communauté en pleine croissance.



## ***PSLTT - 0 FOLLOWERS***

La chaîne YouTube du club, actuellement en préparation, sera bientôt lancée pour renforcer encore davantage notre présence digitale. Elle permettra de proposer des contenus plus complets : résumés de matchs, interviews, coulisses et vidéos dédiées aux équipes. Ce nouvel espace offrira une visibilité supplémentaire au club et représentera une opportunité intéressante pour les futurs partenaires souhaitant associer leur image à un contenu moderne et qualitatif.

# NOS SPONSORS



# NOS SPONSORS



# CONTACT



457 Av. de Verdun,  
84120 Pertuis



pertuisping@gmail.com



06 33 24 80 88



Pertuis Sud Luberon TT



pertuis\_sltt



**MERCI POUR  
VOTRE ATTENTION  
ET VOTRE TEMPS !!!**