

Le Nouveau mode Crossy Road

Alexandre Bartz

Sommaire

- Le nouveau Logo
- Le nouveau Mode
- Le nouveau Personnage
- Les nouveaux super-pouvoirs
- Les caractéristiques des super-pouvoirs
- Les maquettes
- Les Sprites



Le nouveau logo

Le nouveau logo



Le nouveau logo



Avant



Le nouveau 1090

Après





Le nouveau mode

Le nouveau mode

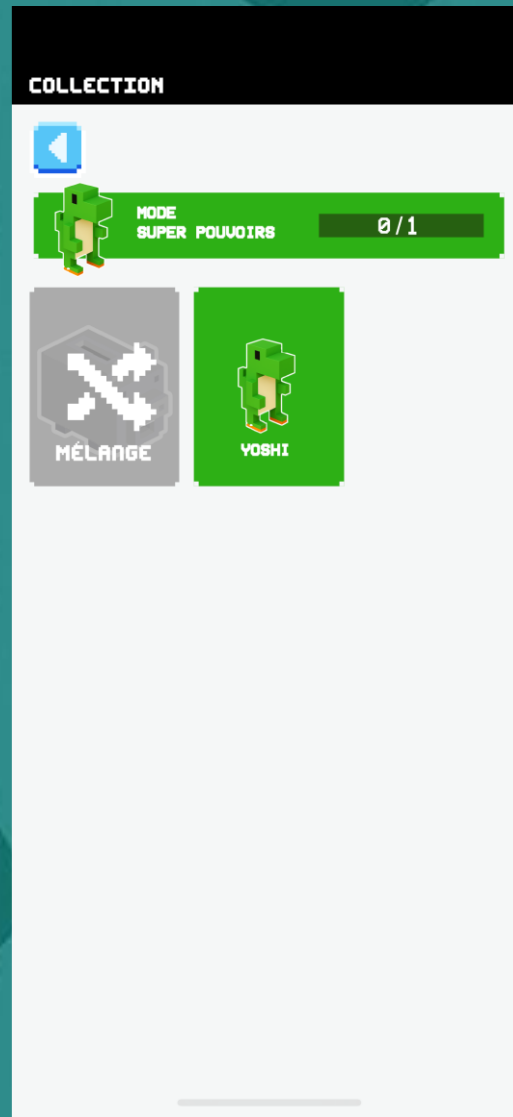


Le nouveau mode



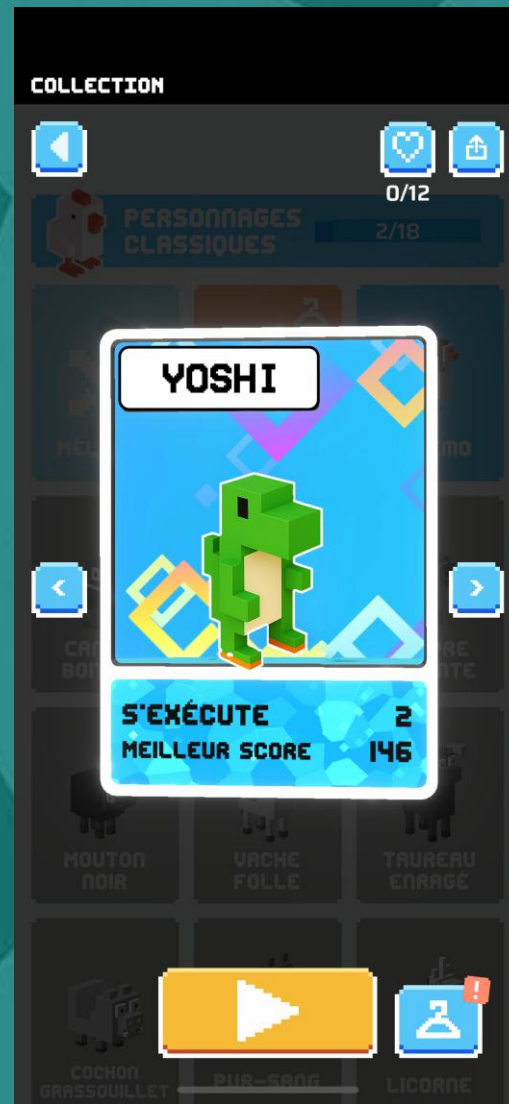
Les modes de jeux

Le nouveau mode



Le choix du perso

Le nouveau mode



Sélection du perso

Le nouveau mode



Accueil du jeu



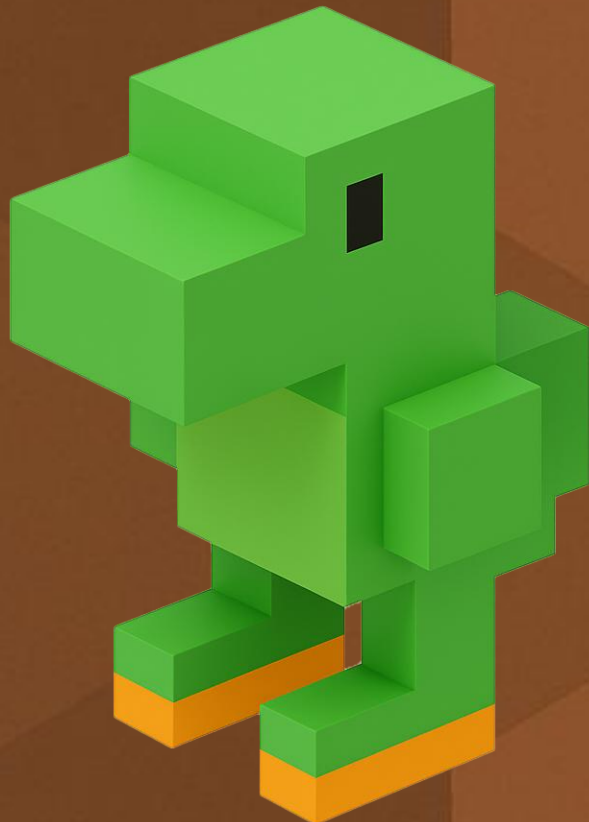
Le nouveau mode

Le nouveau personnage

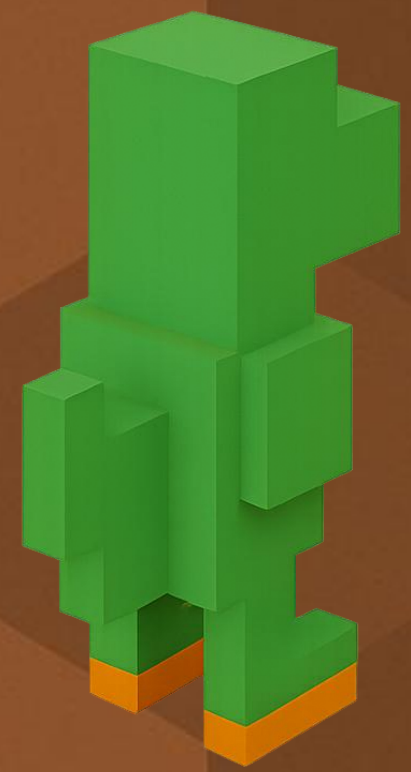
Le nouveau personnage



Encadrer en Blanc



De côté



De dos



De dos centré

En 2D



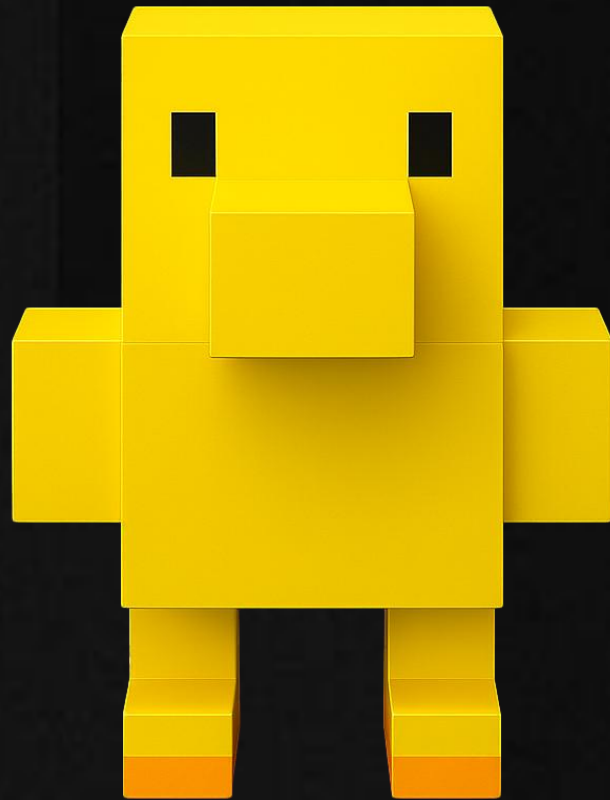
Les nouveaux super pouvoirs

Les nouveaux super pouvoirs

Yoshi Flash



En 2D



De devant



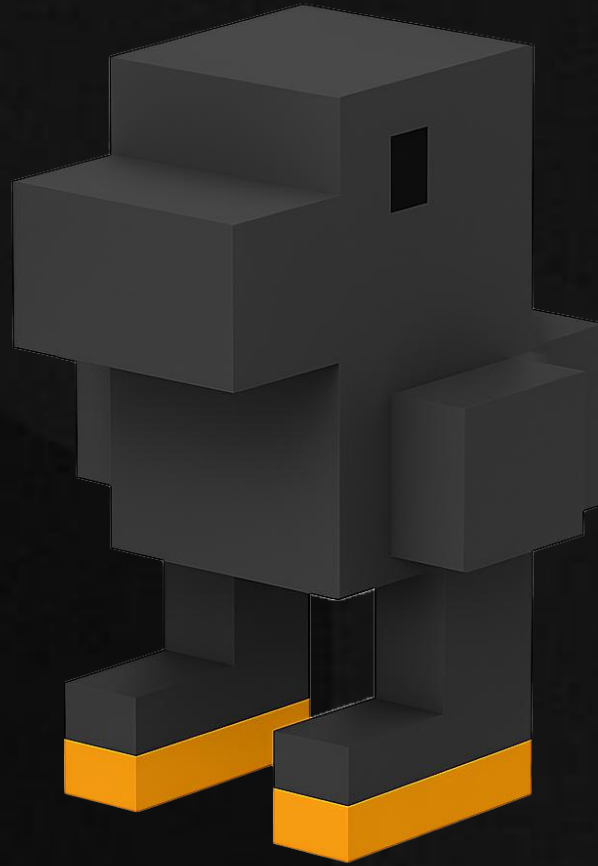
De dos

Les nouveaux super pouvoirs

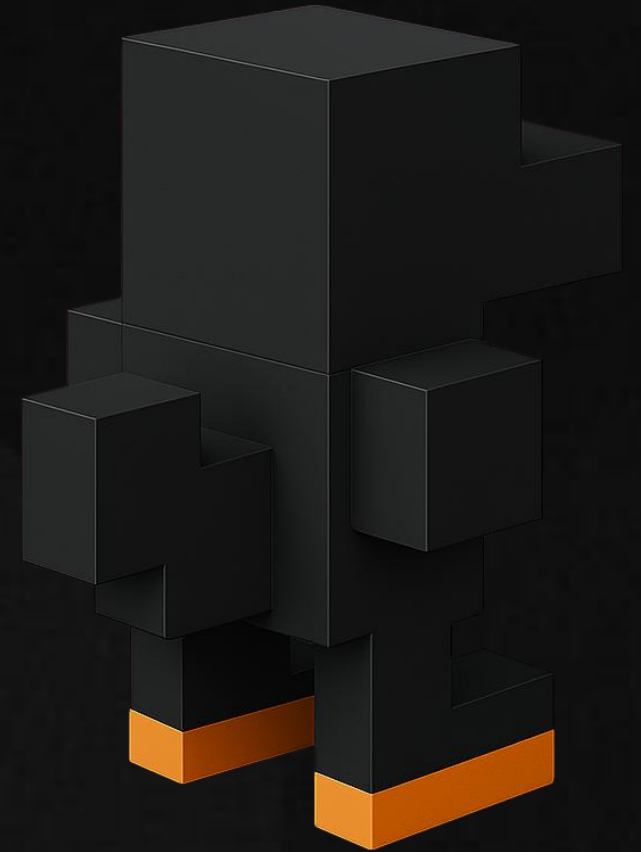
Yoshi Ralentit



En 2D



De devant



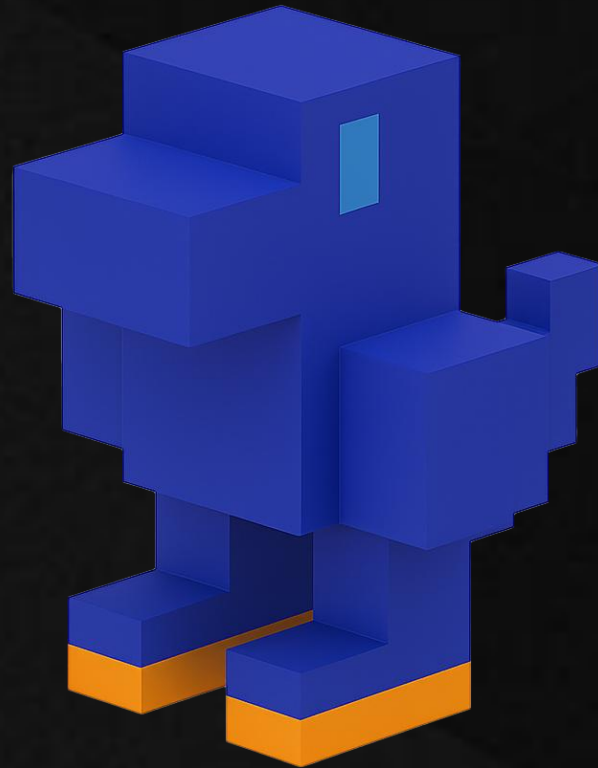
De dos

Les nouveaux super pouvoirs

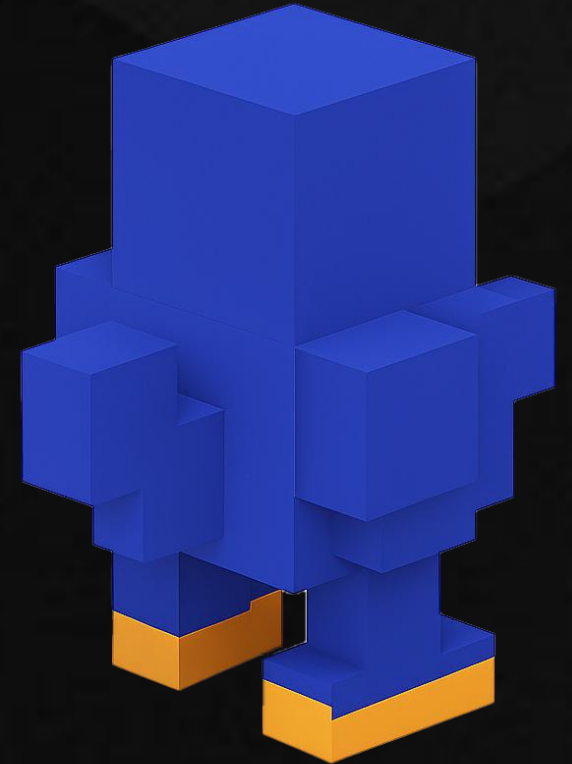
Yoshi Shield



En 2D



De devant



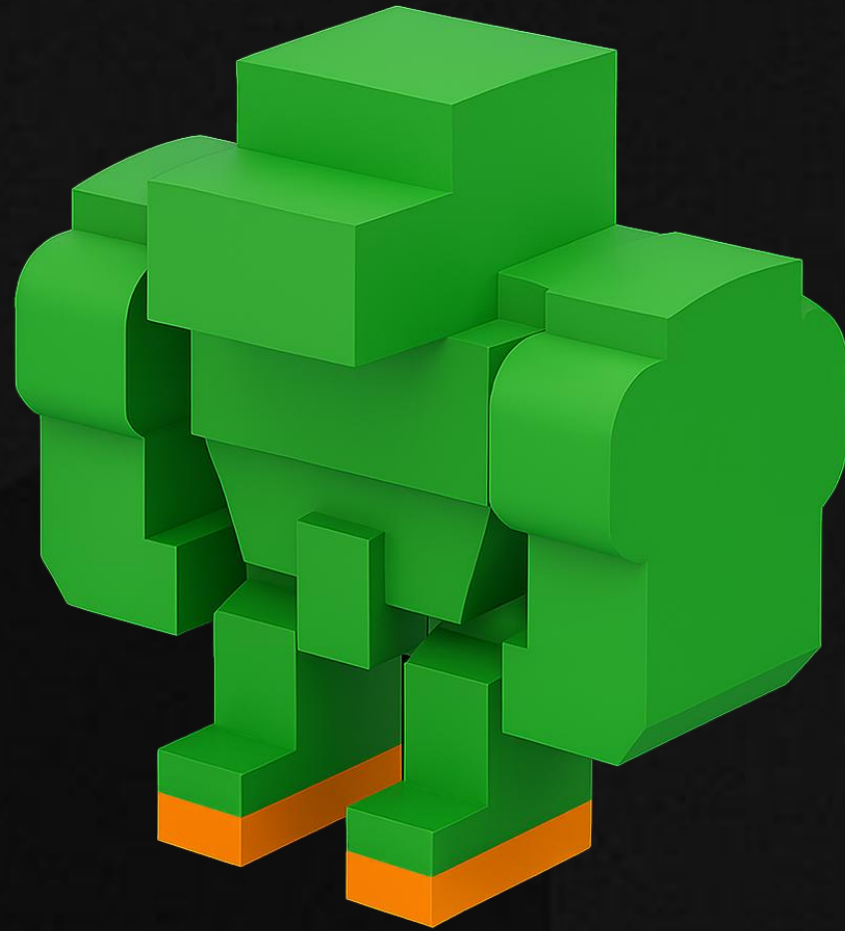
De dos

Les nouveaux super pouvoirs

Yoshi power



En 2D



De devant



De dos

Les nouveaux super pouvoirs

Les caractéristiques

Les caractéristiques

Yoshi Flash



- Déclenchement:
- Indicateur visuel:
- Temps
- Effet du pouvoir
- Fond visuel

Les caractéristiques

Yoshi Ralentit



- Déclenchement
- Indicateur visuel
- Effet du pouvoir
- Zone d'effet
- Fond visuel

Les caractéristiques

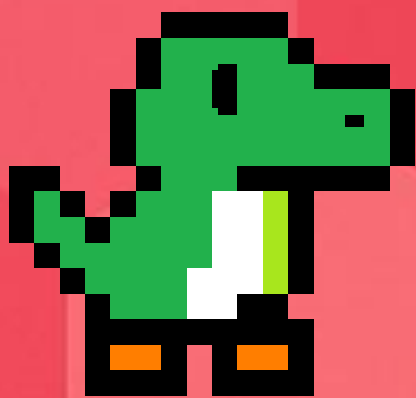
Yoshi Shield



- Déclenchement
- Indicateur visuel
- Effet du pouvoir
- Effet spécial
- Fond visuel

Les caractéristiques

Yoshi power



- Déverrouillage
- Effet principal
- Bonus
- Durée



Les caractéristiques

The background consists of a grid of squares in two colors: a vibrant green and a bright yellow. The squares are arranged in a pattern that is not perfectly regular, with some squares missing or overlapping, creating a dynamic and modern look.

Les maquettes



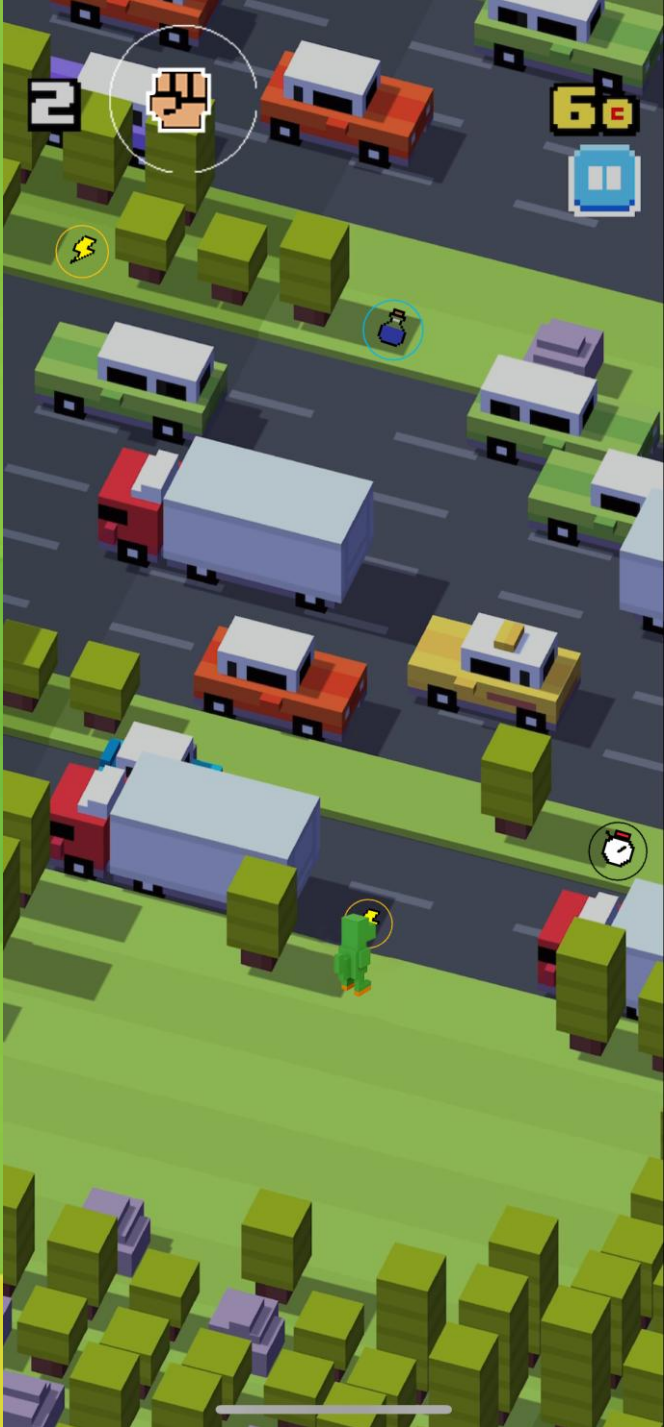
Les maquettes

On retrouve:

- Le nouveau perso
- Des super-pouvoirs sur la map
- Et un autre super-pouvoir

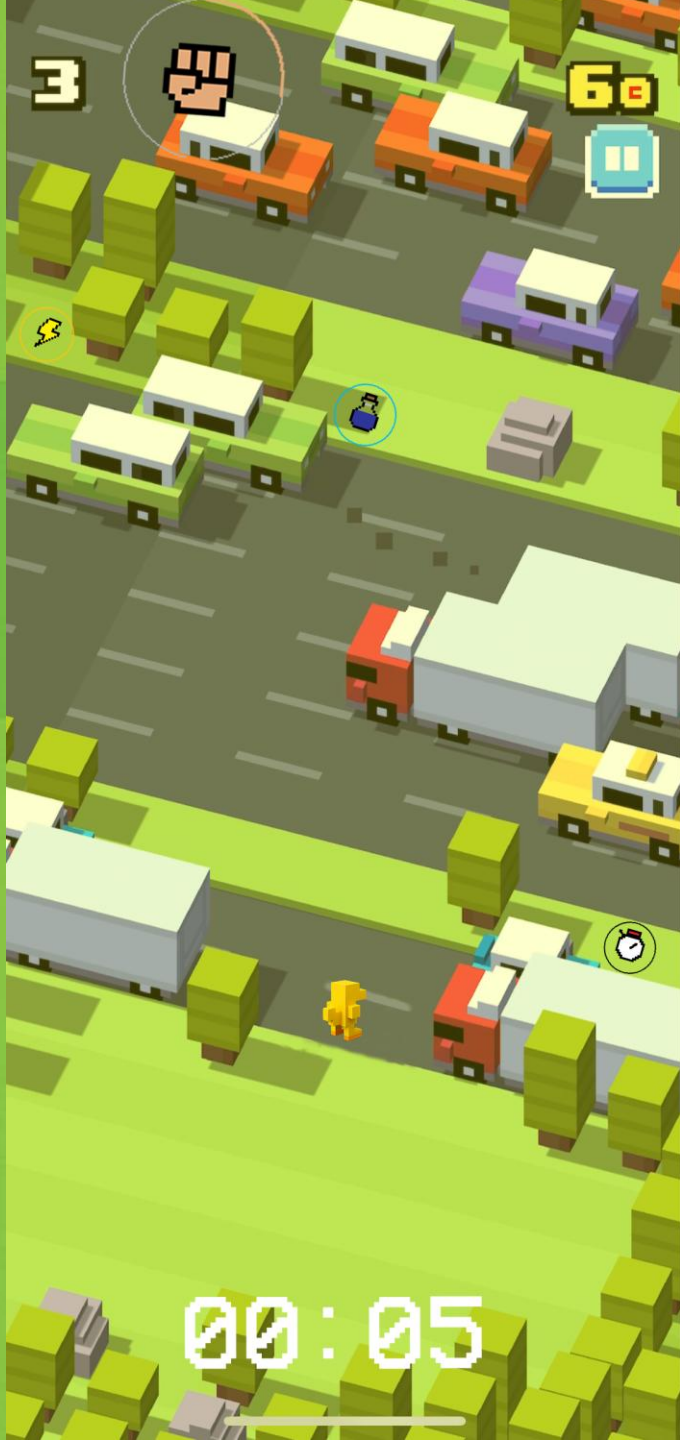


Les maquettes



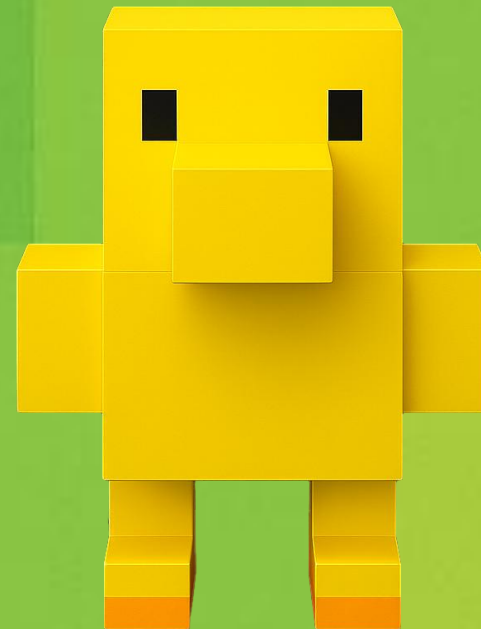
Les maquettes

- Pouvoir flash
- Un temps de 5 secondes
- Le big super-pouvoir
- Et un fond jaune



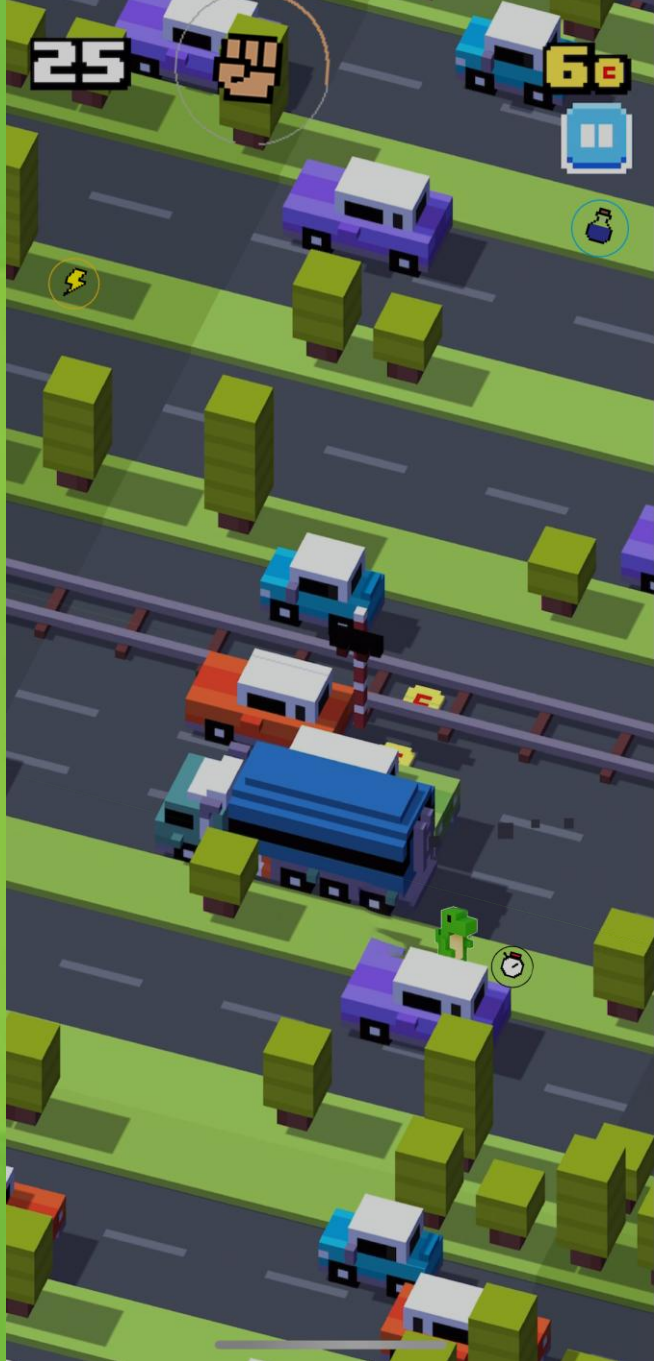
Les maquettes

- Pouvoir Flash
- Fait 2 cases au lieu d'une



00:03





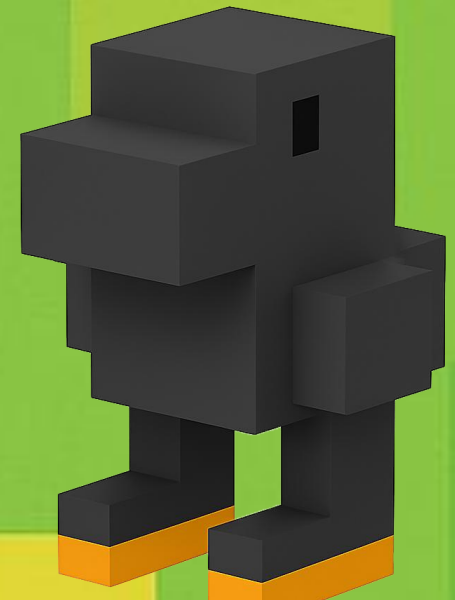
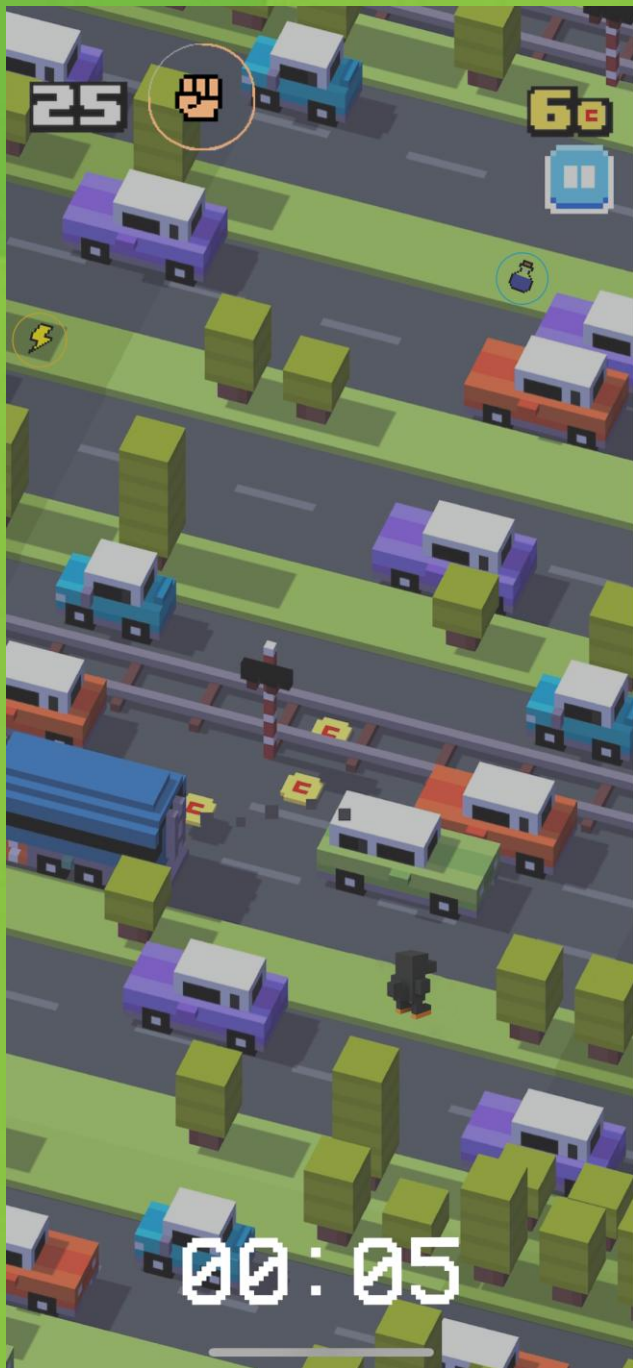
Les maquettes

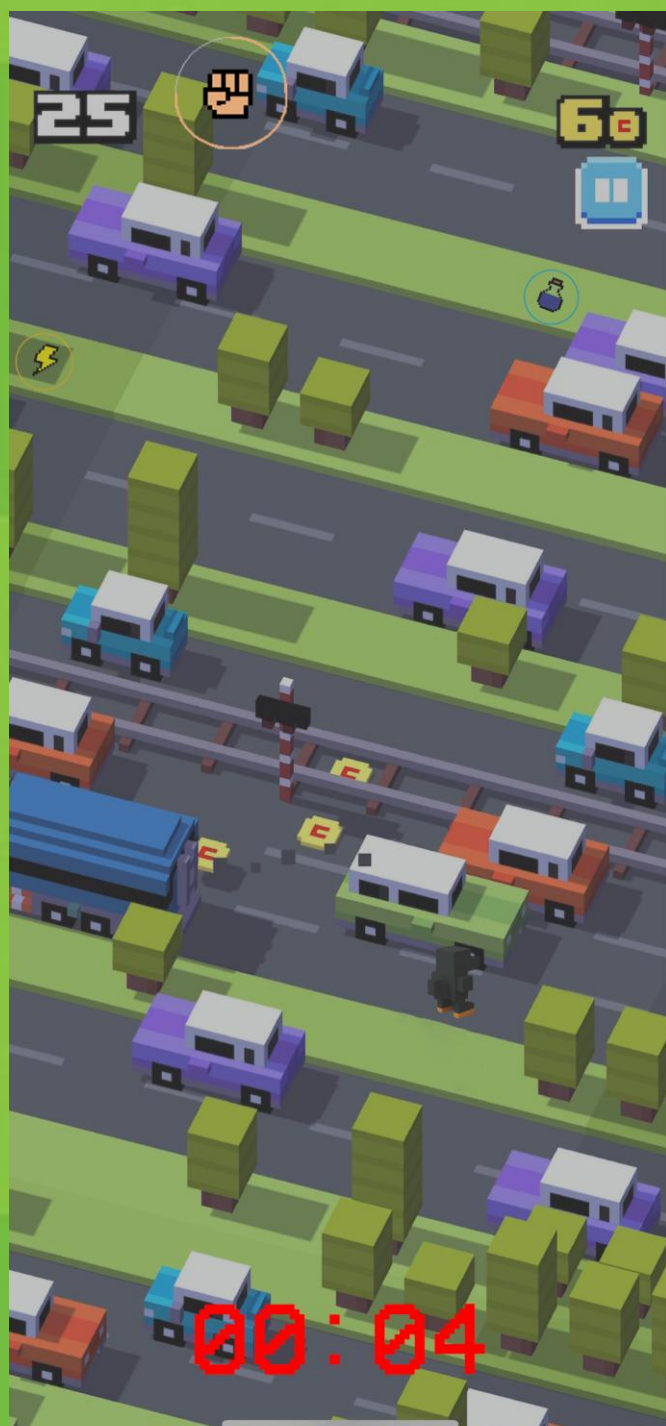
- Retour sur le perso de base
- Juste avant un pouvoir d'horloge



Les maquettes

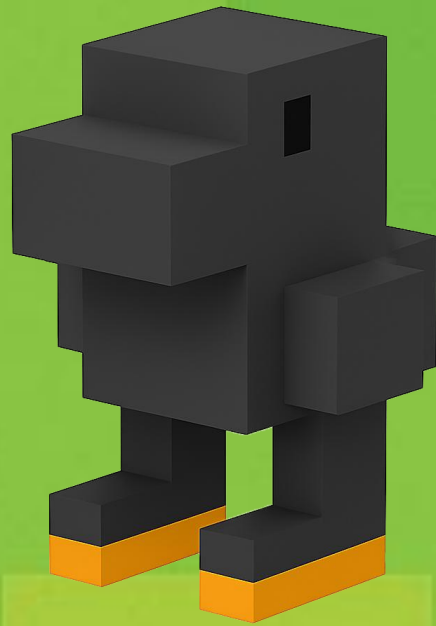
- Un nouveau perso (personnage ralenti)
- Le fond a changé
- Un chronomètre
- Et le grand pouvoir

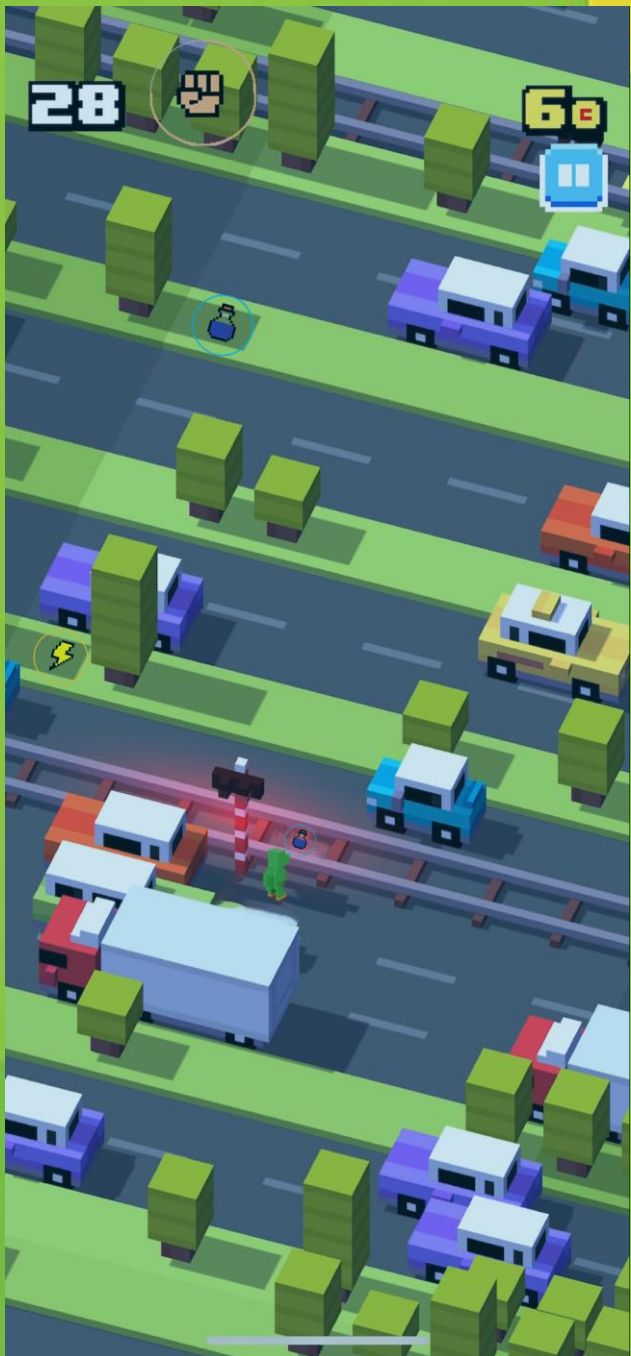




Les maquettes

- Les voitures sont ralenties
- Un chronomètre de 5 secondes





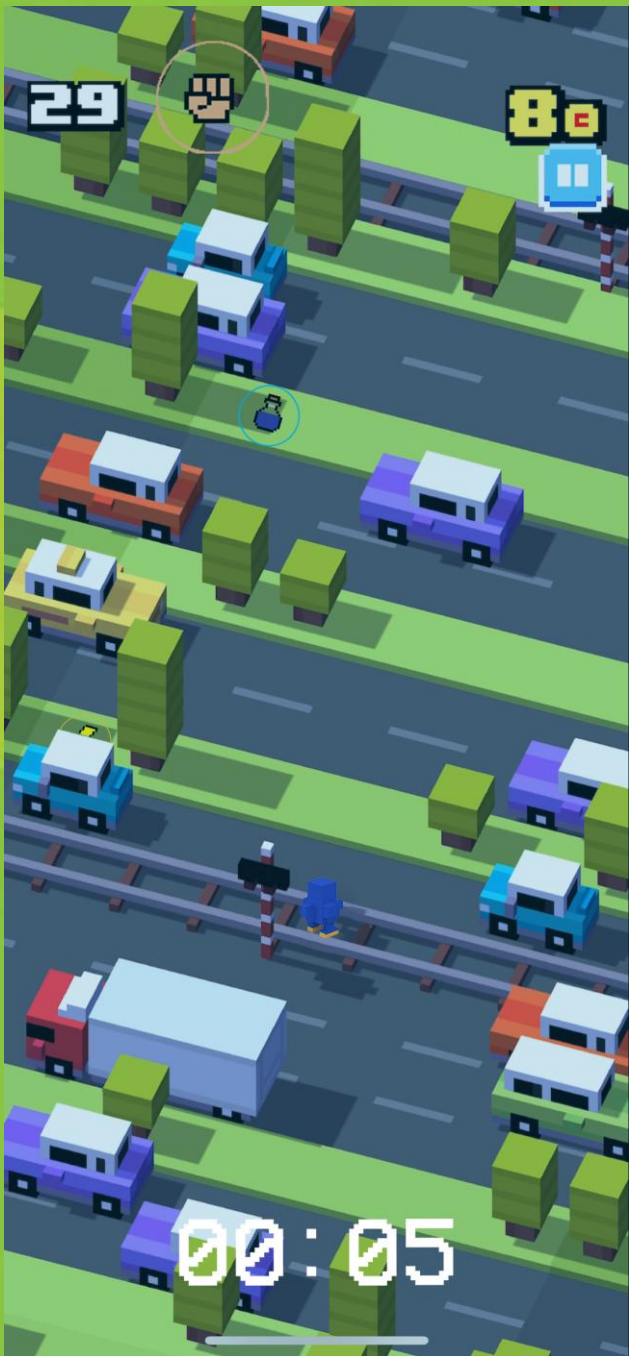
Les maquettes

- Retour sur le perso de base
- Juste avant un super pouvoir de Shield



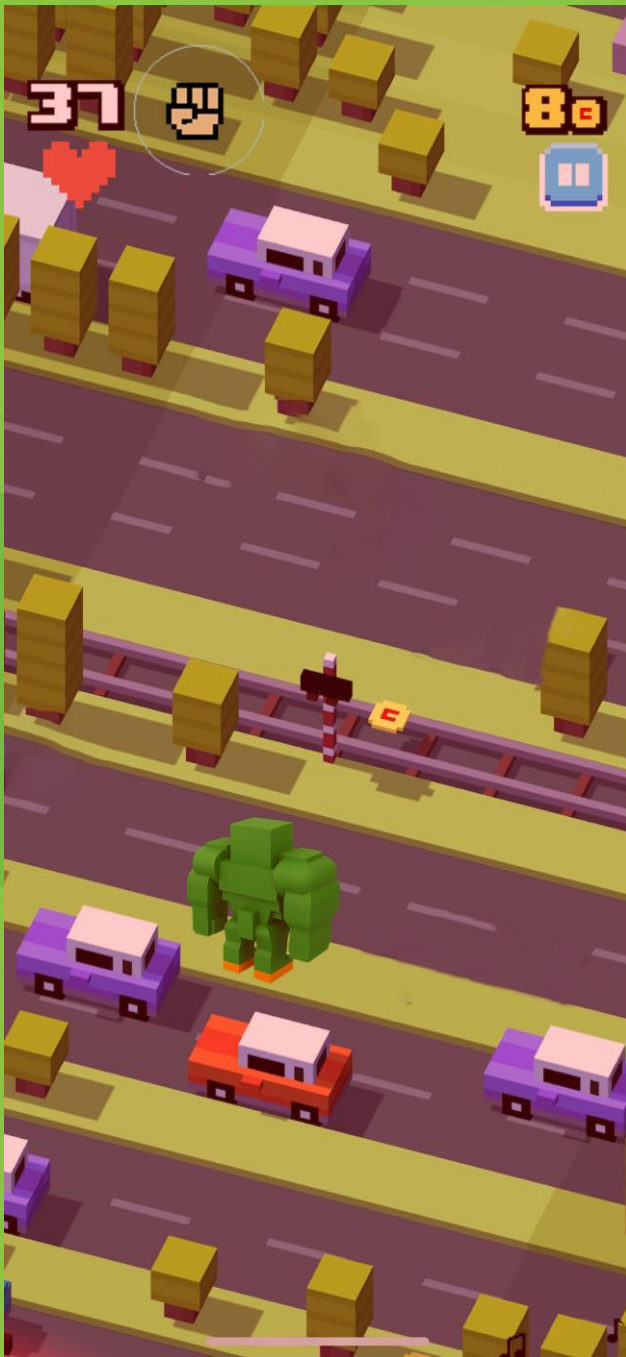
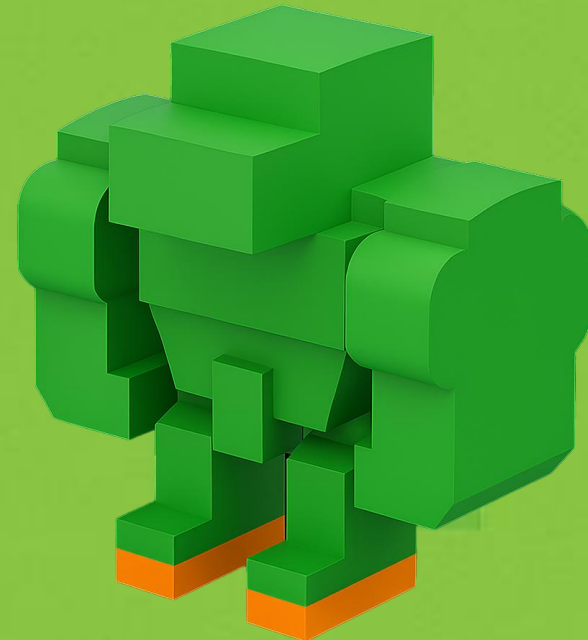
Les maquettes

- Nouveau perso débloqué
- Chronomètre de 5 secondes
- Fond bleu
- Et le big pouvoir



Les maquettes

- Une nouvelle vie
- Plus aucune voiture, ni train sur plusieurs cases
- Un fond rouge
- Un nouveau super pouvoir



The background consists of a grid of squares in two shades: a vibrant yellow and a medium green. The squares are arranged in a pattern that is not perfectly regular, with some squares missing or overlapping, creating a dynamic, abstract visual field.

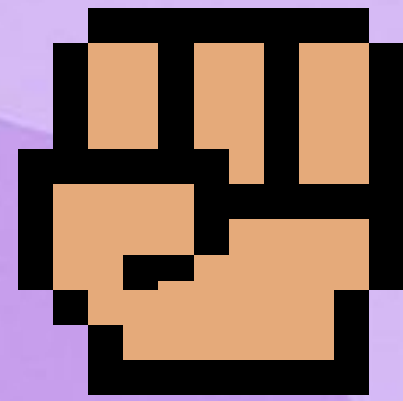
Les maquettes

The background of the slide is a light purple color with several darker purple pentagons scattered across it. The pentagons are of various sizes and orientations, creating a patterned effect.

Les Sprites

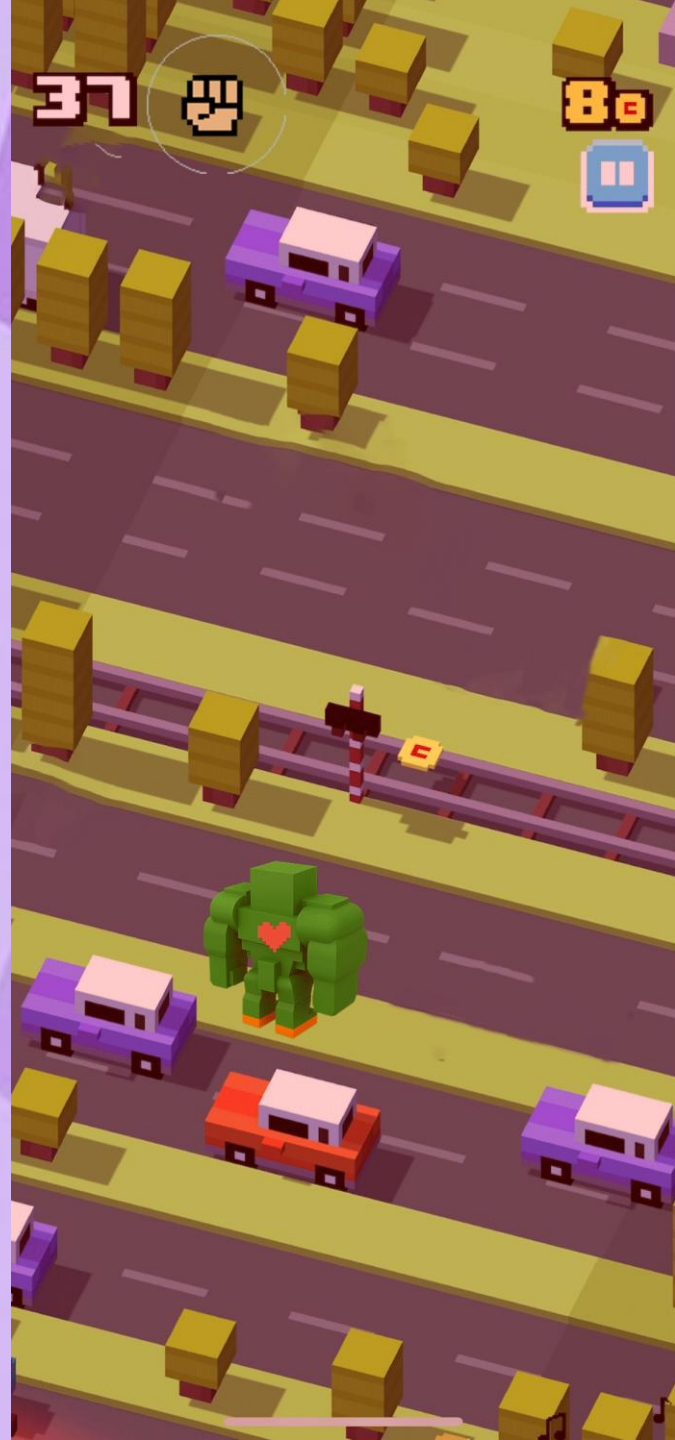
Les Sprites

Super-pouvoir max



Les Sprites

Une vie en +



The background of the slide is a light purple color with several darker purple pentagons scattered across it. The pentagons are of various sizes and orientations, creating a patterned effect.

Les Sprites

Merci d'avoir écouté,
c'était Alexandre Bartz